

ŽELEZNIČNÍ SVRŠEK A SPODEK

E.1.1

VÝŠKOVÝ SYSTÉM Bpv SOUŘADNICOVÝ SYSTÉM S-JTSK

Číslo změny:	Obsah změny:	Datum změny:
01	-	-
02	-	-
03	-	-

Objednatel:



Správa železniční dopravní cesty, státní organizace
Dlážděná 1003/7
110 00 Praha 1

Generální projektant:



SUDOP PRAHA a.s.
Olšanská 1a, 130 80 Praha 3
tel.: +420 267 094 111
fax: +420 224 230 316
e-mail: praha@sudop.cz

Hlavní inženýr projektu:

ING. ZBYNĚK MUSIL

Garant profese:

ING. VLADIMÍR FIŠAR

Zpracovatel části:



IKP Consulting Engineers, s.r.o.
Jankovcova 1037/49, 170 00 Praha 7
telefon: +420 255 733 111
fax: +420 255 733 605
e-mail: info@ikpce.com

Vedoucí střediska:

ING. MARKÉTA HAMPLOVÁ

Odpovědný projektant SO, IO, PS:

ING. JOSEF BEDNÁŘ

Vypracoval:

ING. MILAN KOBLÁSA

Kontroloval:

ING. MARKÉTA HAMPLOVÁ

Název akce:

**OPTIMALIZACE TRATI
Černošice (včetně) - Beroun (mimo)**

Číslo smlouvy:

12-060.202

Projektový stupeň:

NÁVRH TECH. ŘEŠ. PD

Část:

Železniční svršek a spodek
SO 08-33-01(11) Řevnice - Zadní Třeboň, žel. svršek (spodek), k.č.1
SO 08-33-02(12) Řevnice - Zadní Třeboň, žel. svršek (spodek), k.č.2

Datum:

03/2013

Číslo části:

E.1.1

Název přílohy:

**Charakteristické příčné řezy,
Řevnice - Zadní Třeboň**

Měřítko:

1 : 100

Počet formátů:

20 x A4

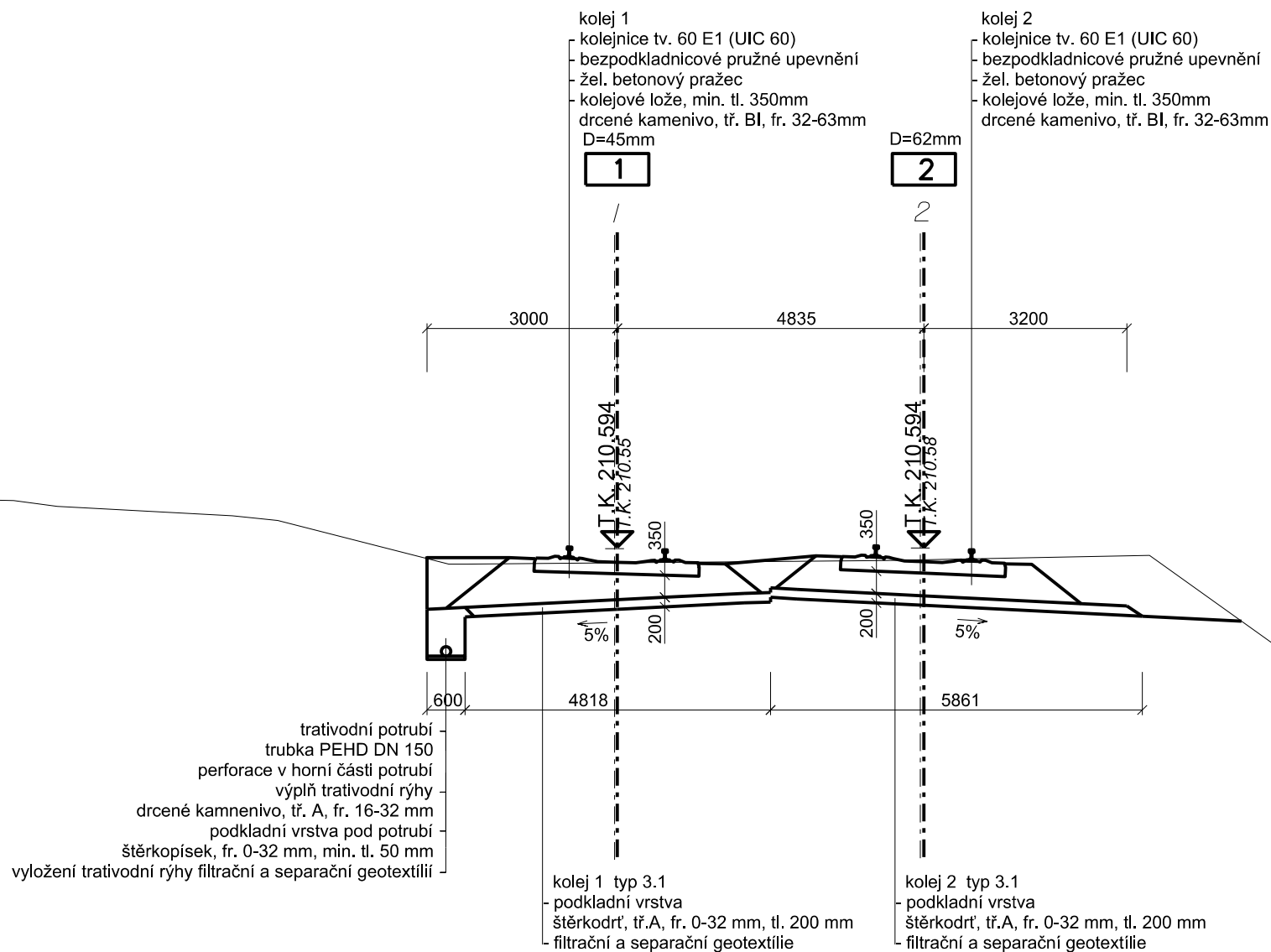
Číslo přílohy:

4.7

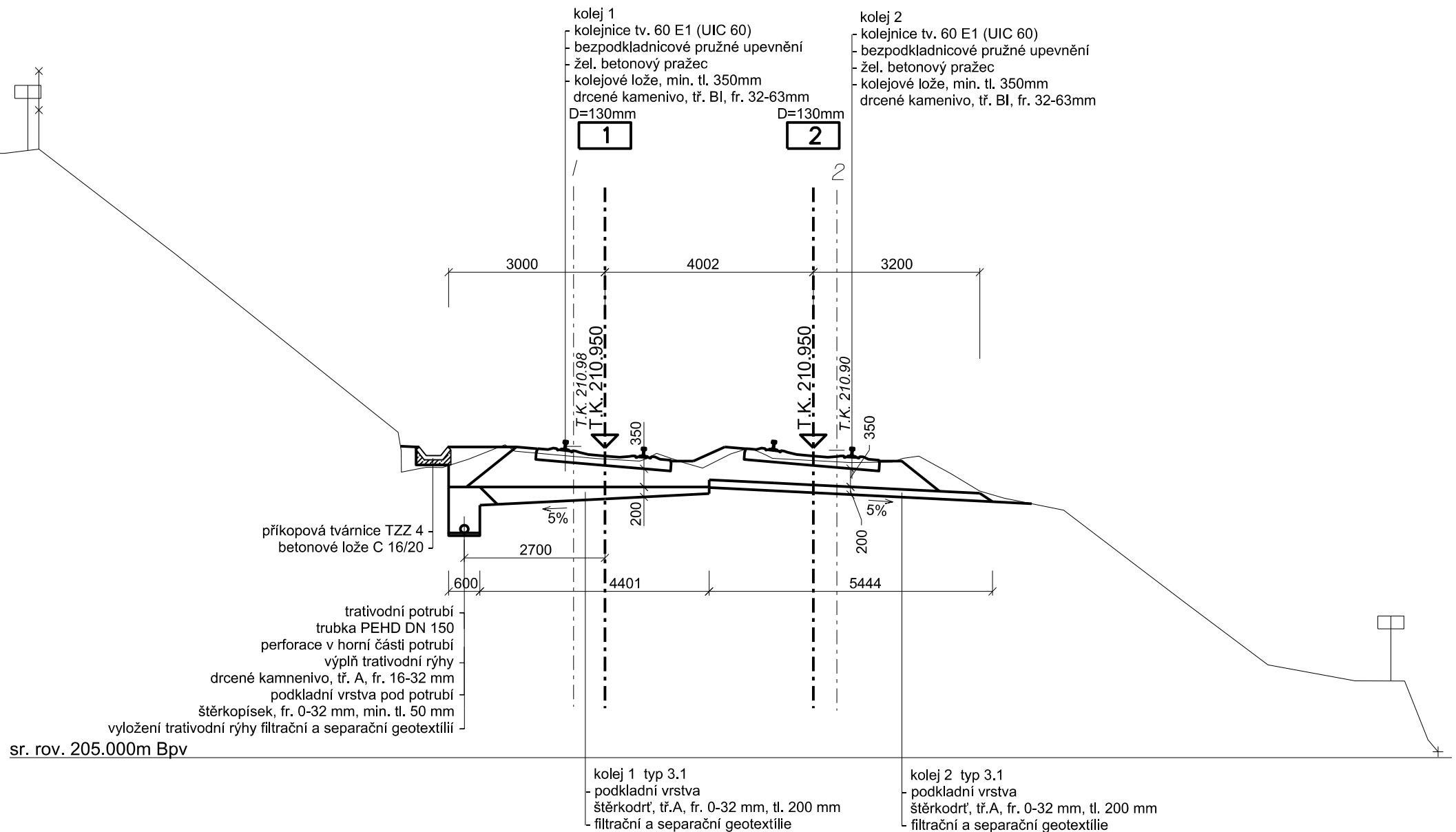
SO 08-33-01(11) Řevnice - Zadní Třebañ, žel. svršek (spodek), k.č.1
SO 08-33-02(12) Řevnice - Zadní Třebañ, žel. svršek (spodek), k.č.2

Charakteristický příčný řez v km	23.950
Charakteristický příčný řez v km	24.050
Charakteristický příčný řez v km	24.075
Charakteristický příčný řez v km	24.300
Charakteristický příčný řez v km	24.400
Charakteristický příčný řez v km	24.500
Charakteristický příčný řez v km	24.600
Charakteristický příčný řez v km	24.800
Charakteristický příčný řez v km	24.950
Charakteristický příčný řez v km	25.000
Charakteristický příčný řez v km	25.100
Charakteristický příčný řez v km	25.200
Charakteristický příčný řez v km	25.300
Charakteristický příčný řez v km	25.550
Charakteristický příčný řez v km	25.600
Charakteristický příčný řez v km	25.700
Charakteristický příčný řez v km	25.875
Charakteristický příčný řez v km	25.985

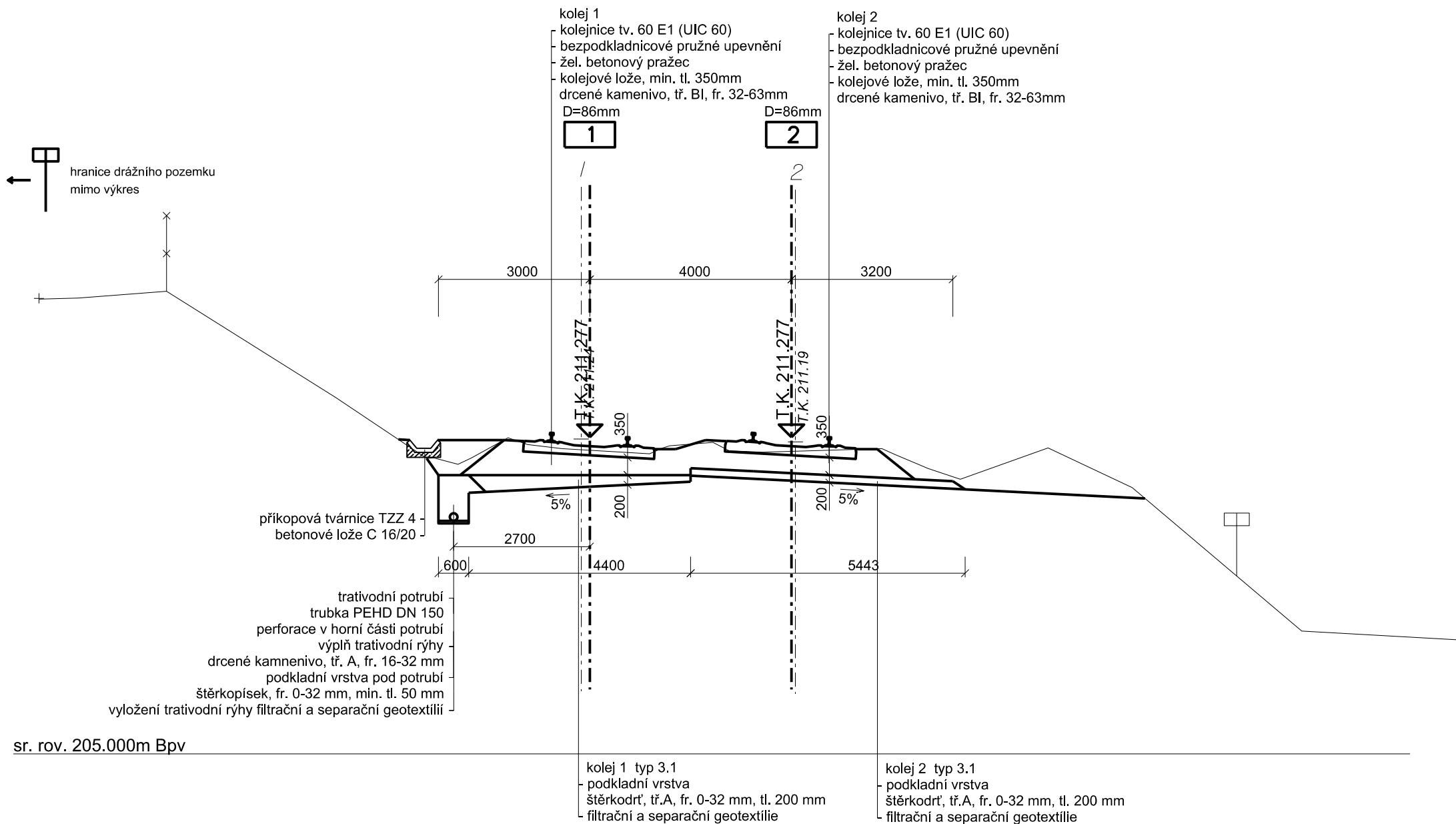
Charakteristický příčný řez km 23.950



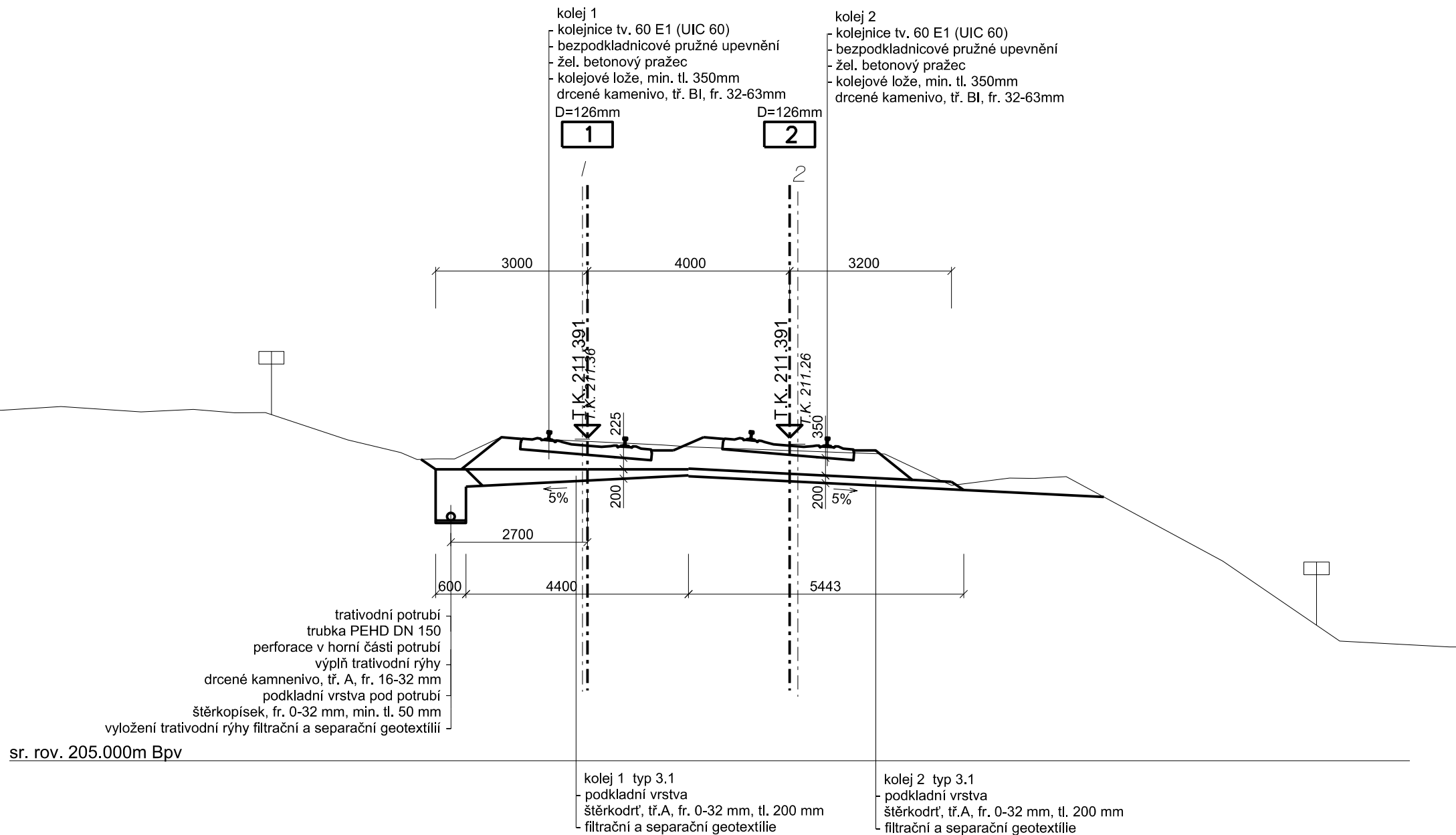
Charakteristický příčný řez km 24.050



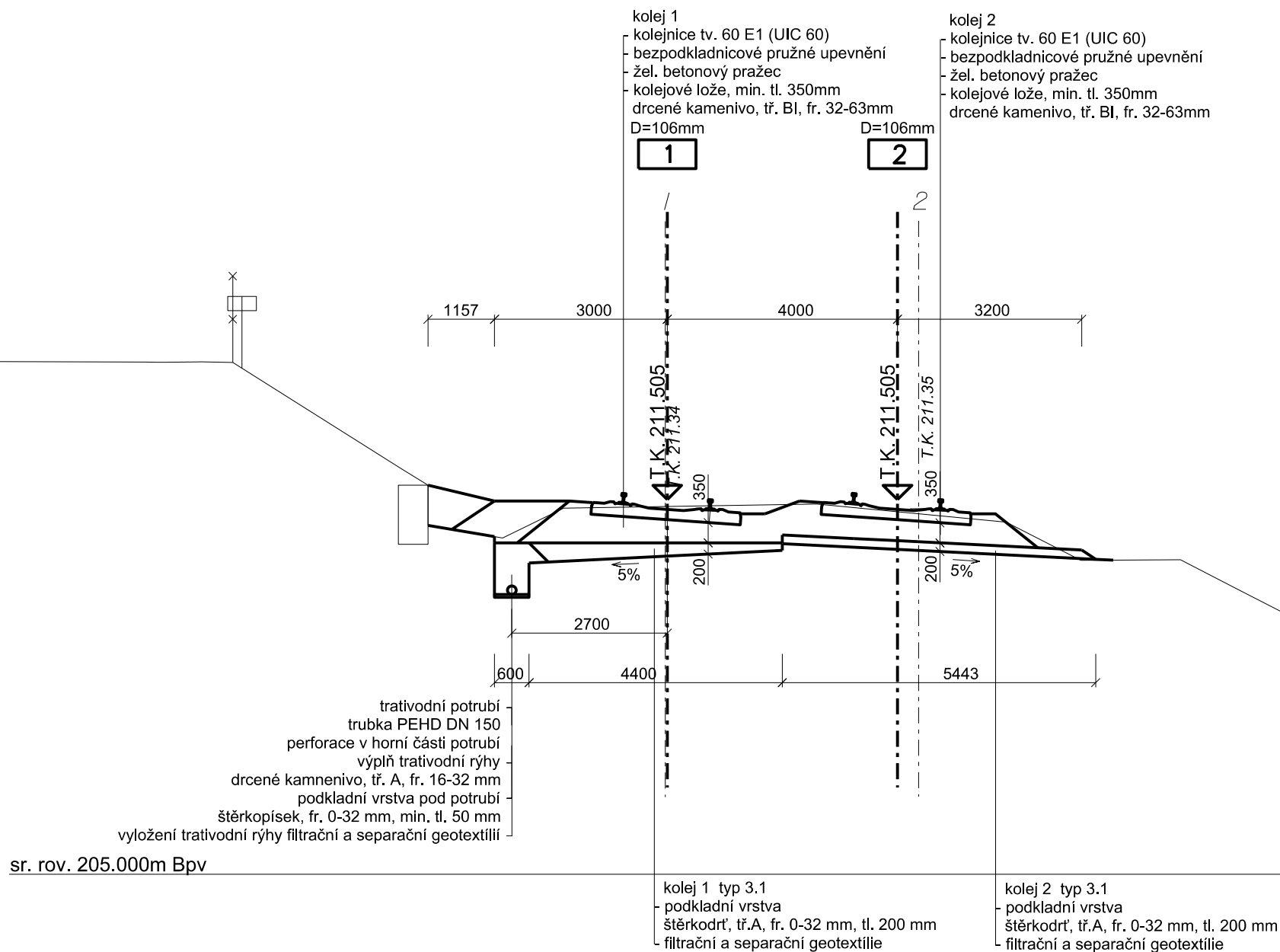
Charakteristický příčný řez km 24.300



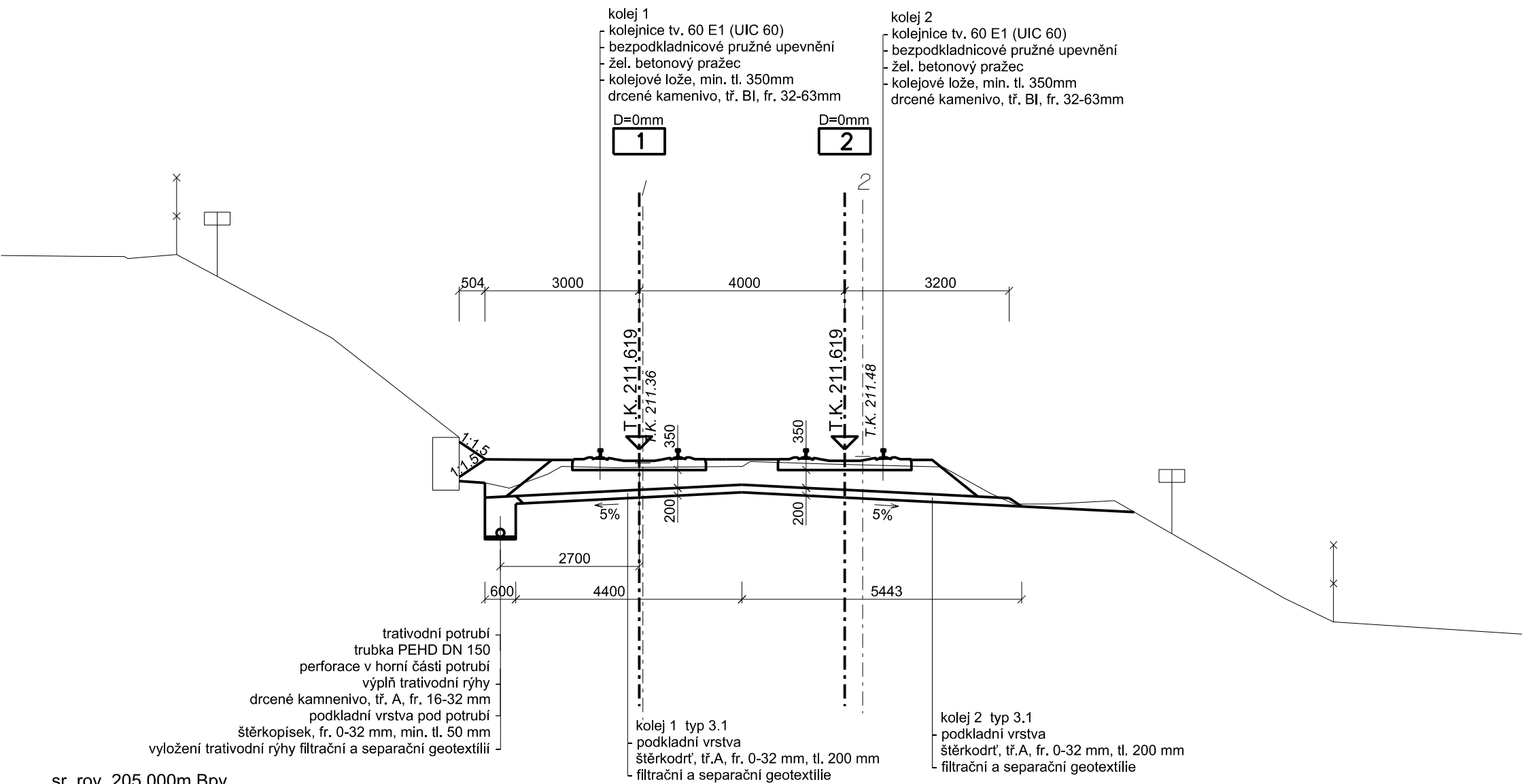
Charakteristický příčný řez km 24.400



Charakteristický příčný řez
km 24.500

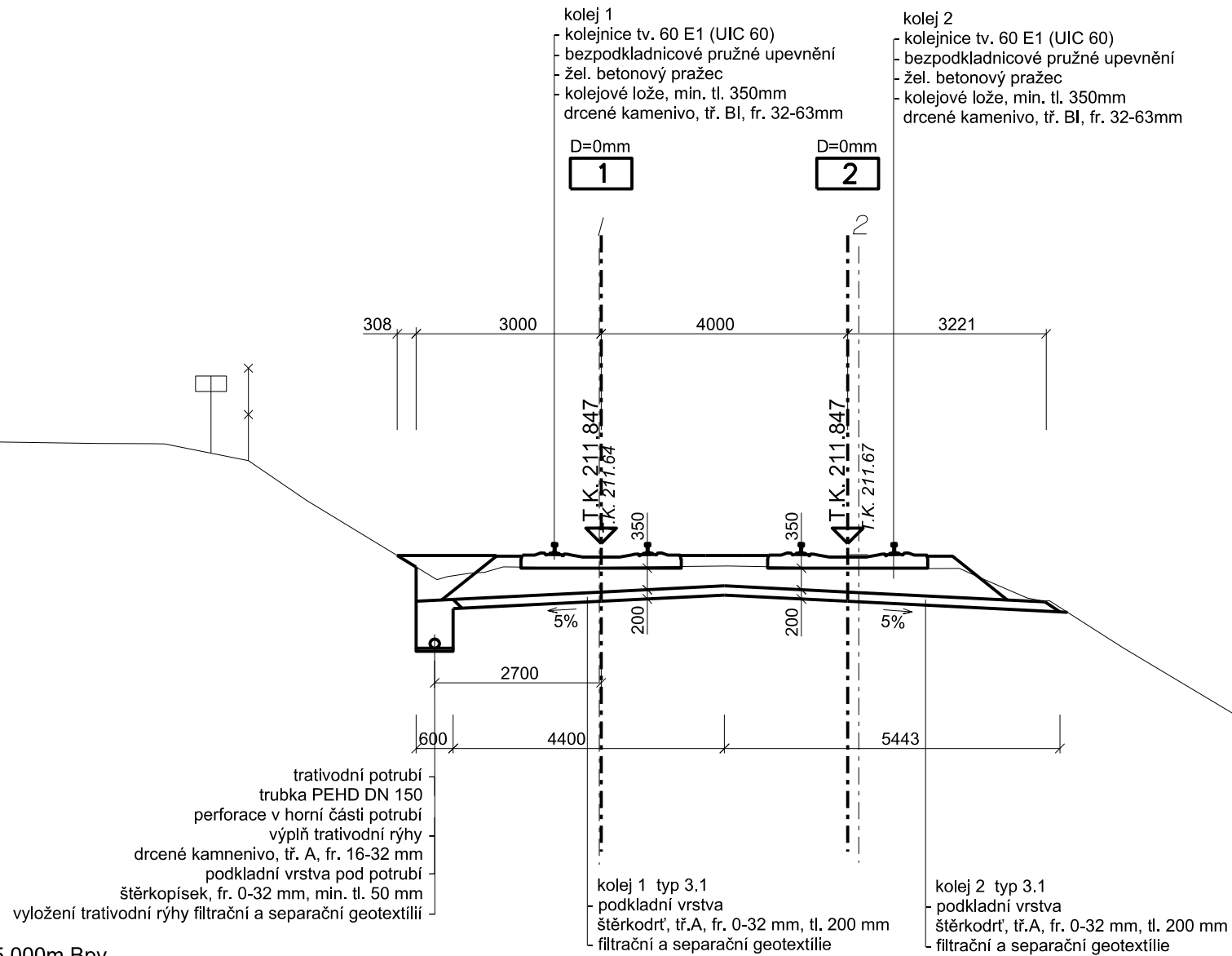


Charakteristický příčný řez km 24.600



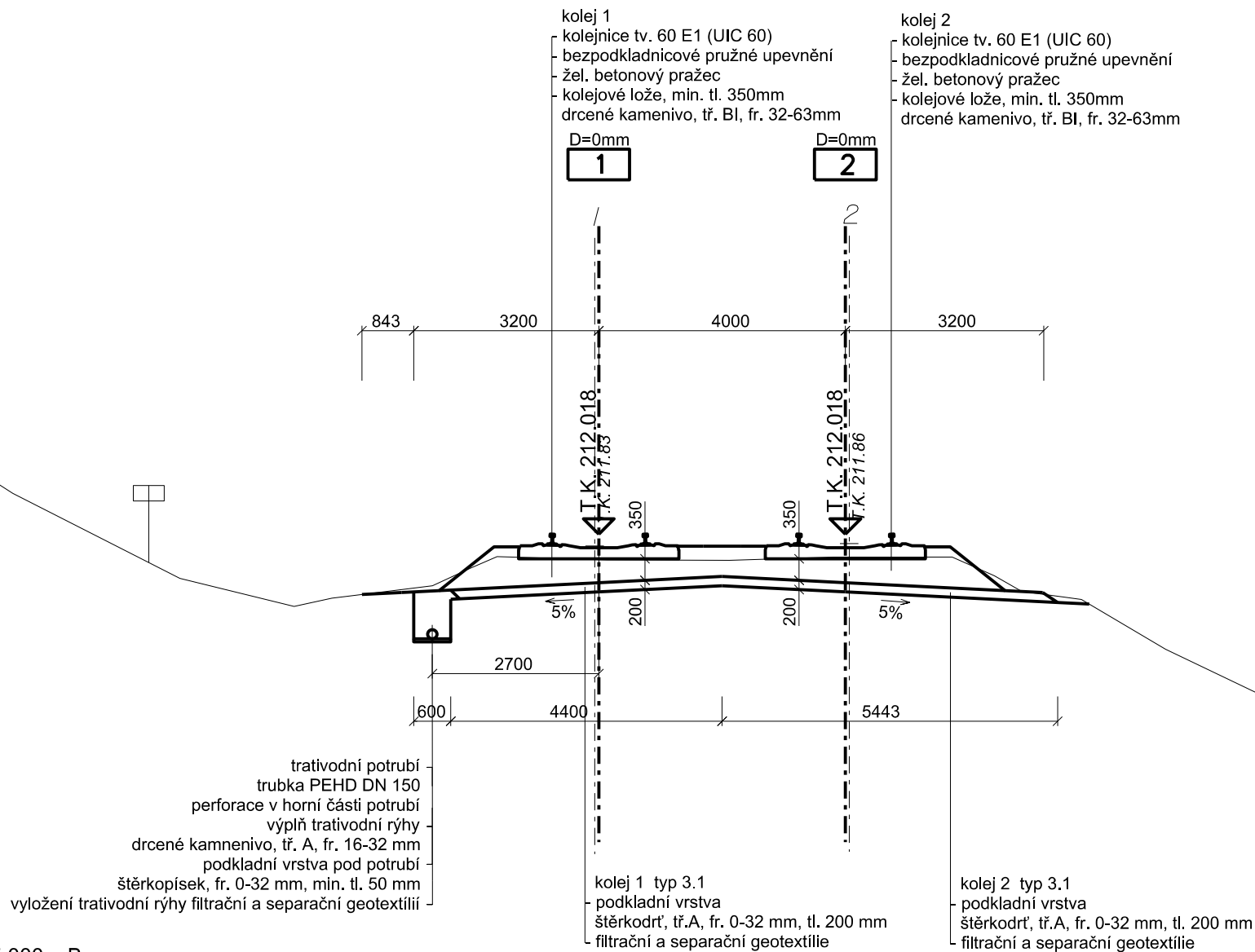
sr. rov. 205.000m Bpv

Charakteristický příčný řez km 24.800



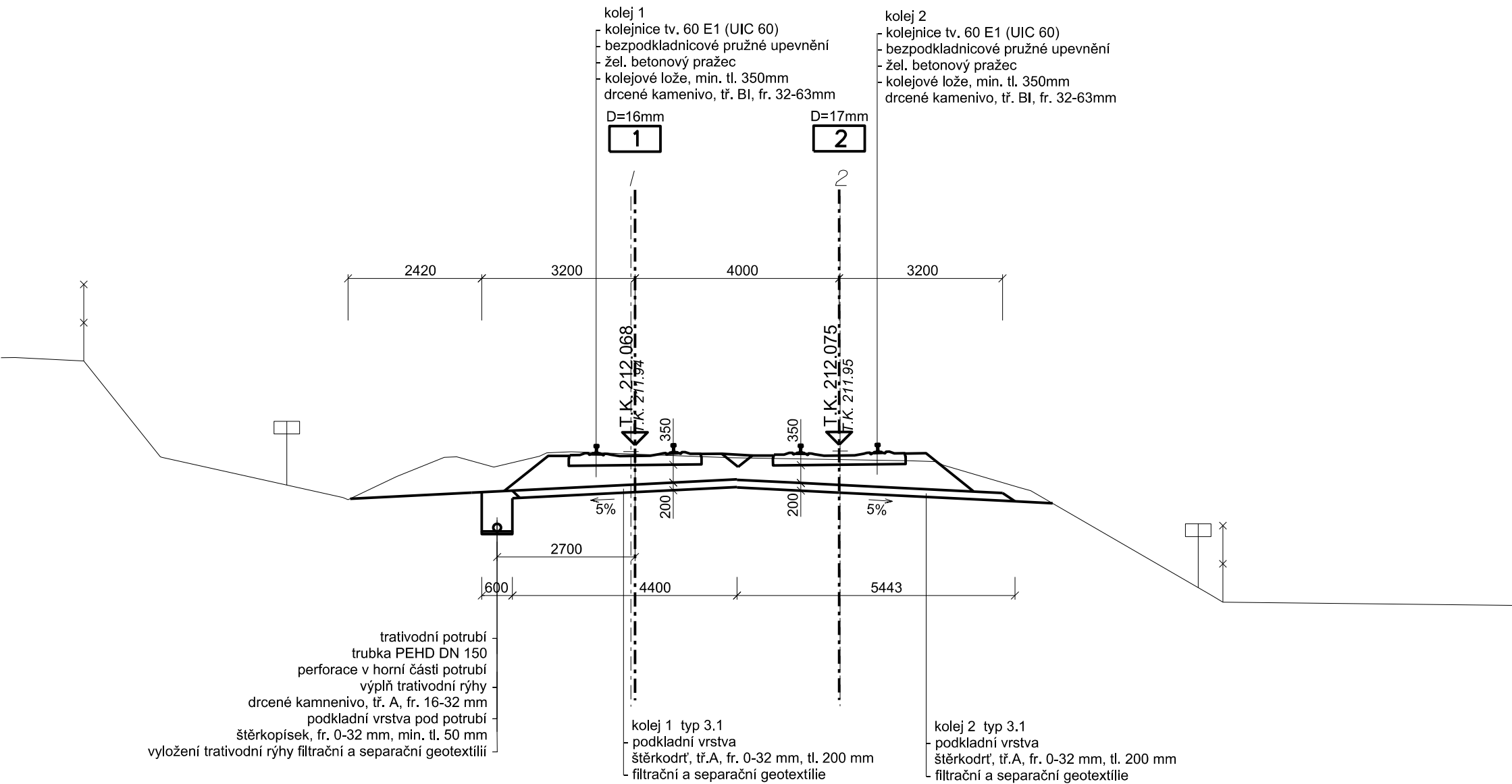
sr. rov. 205.000m Bpv

Charakteristický příčný řez km 24.950



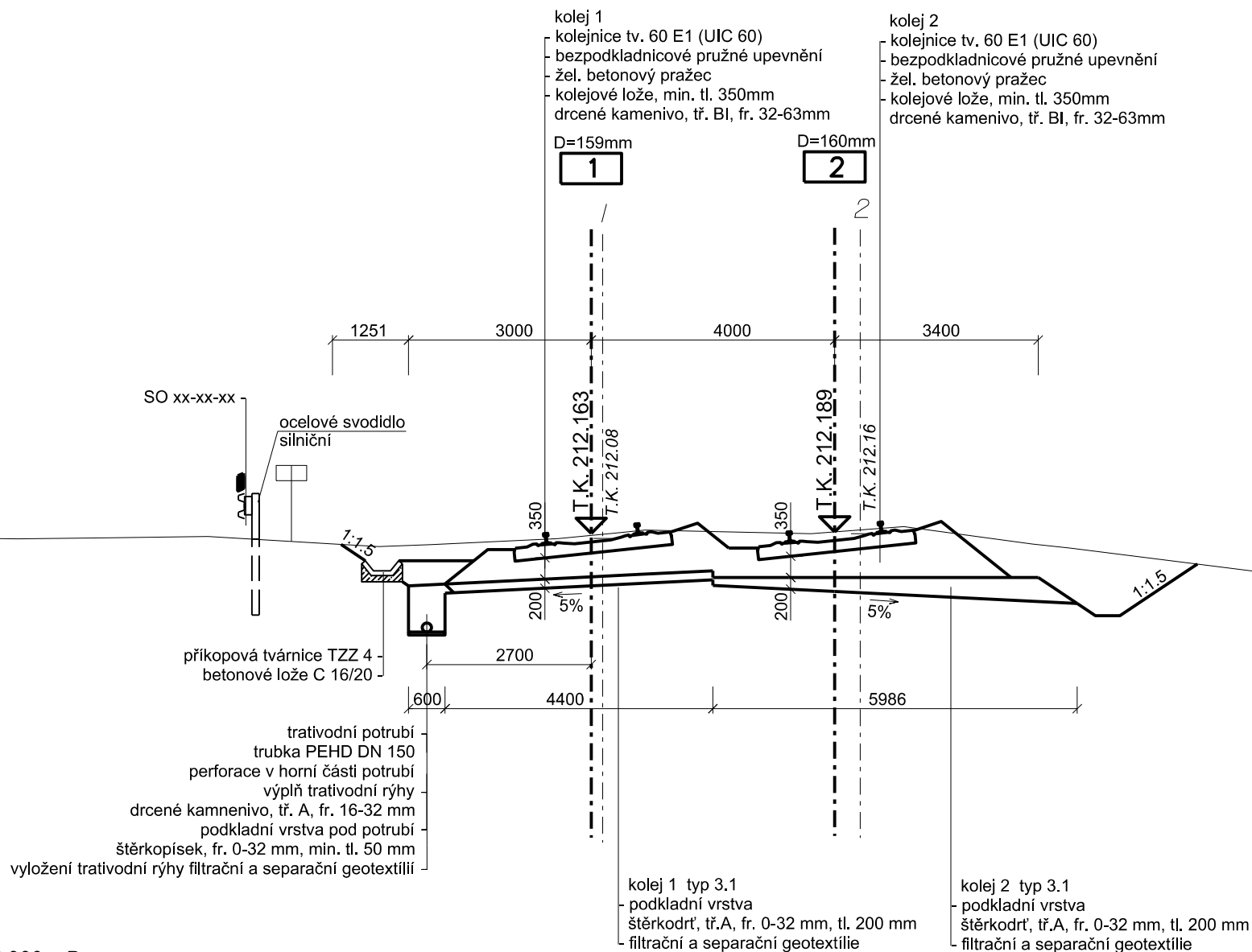
sr. rov. 205.000m Bpv

Charakteristický příčný řez km 25.000



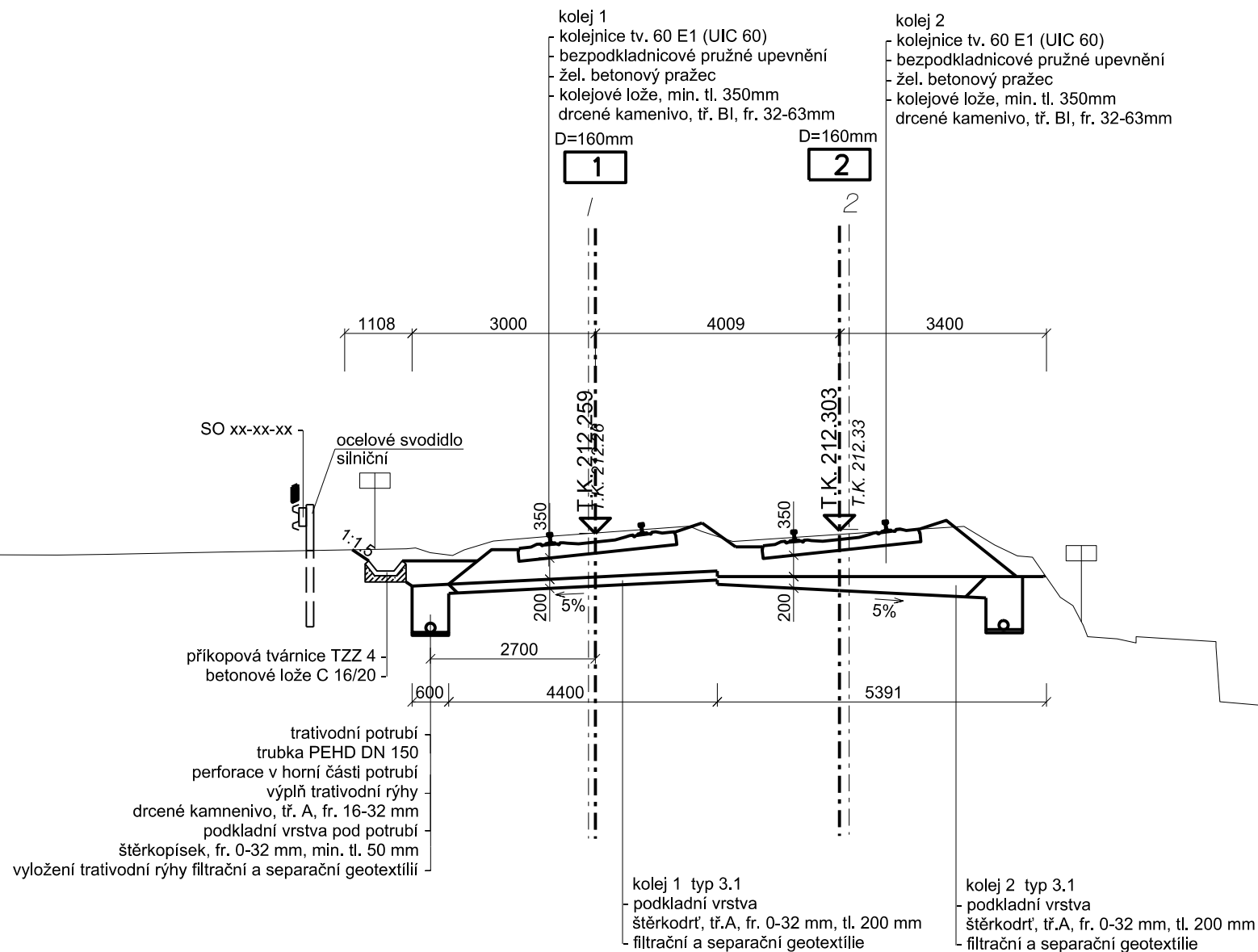
sr. rov. 205.000m Bpv

Charakteristický příčný řez km 25.100



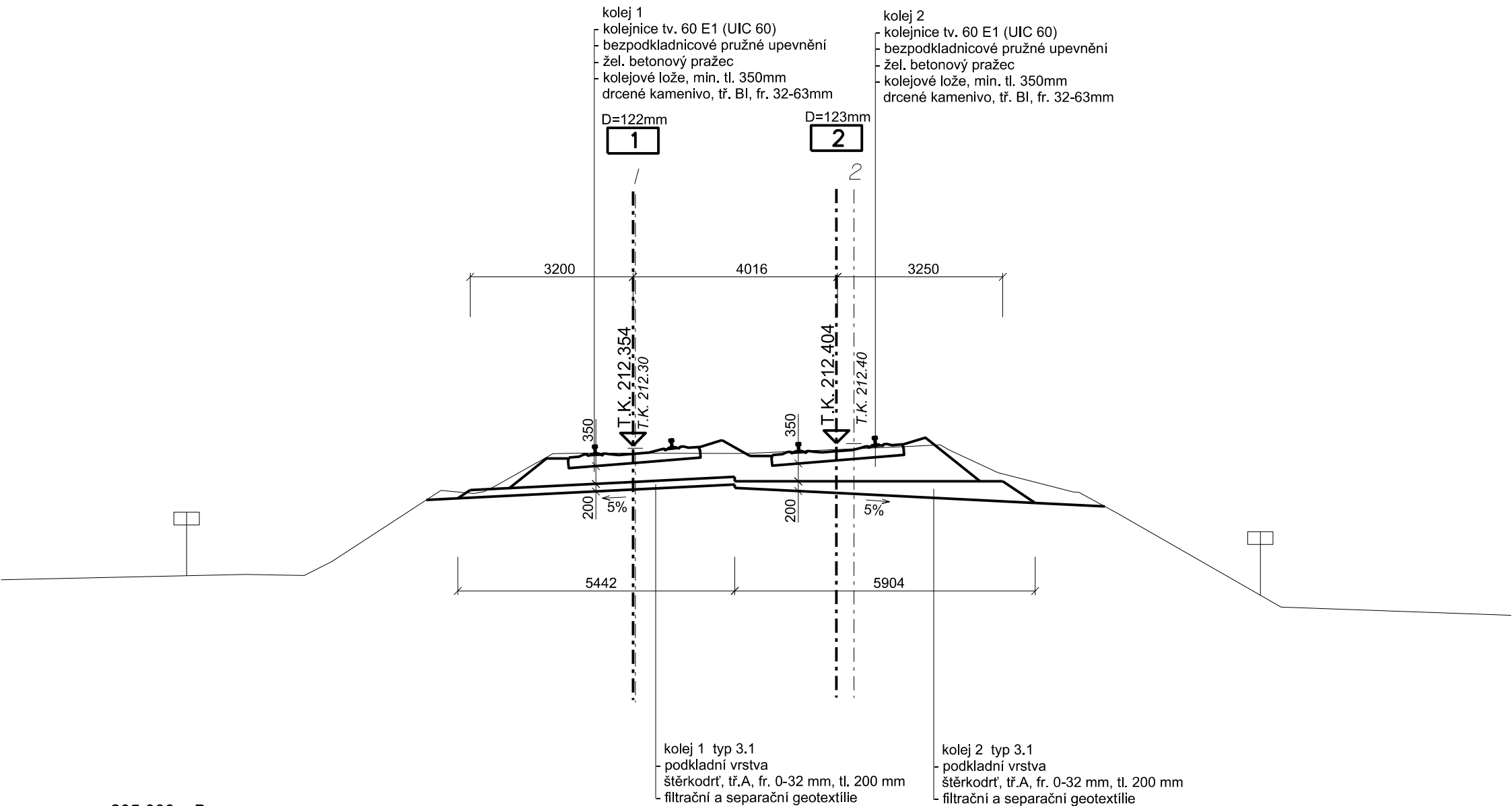
sr. rov. 205.000m Bpv

Charakteristický příčný řez km 25.200

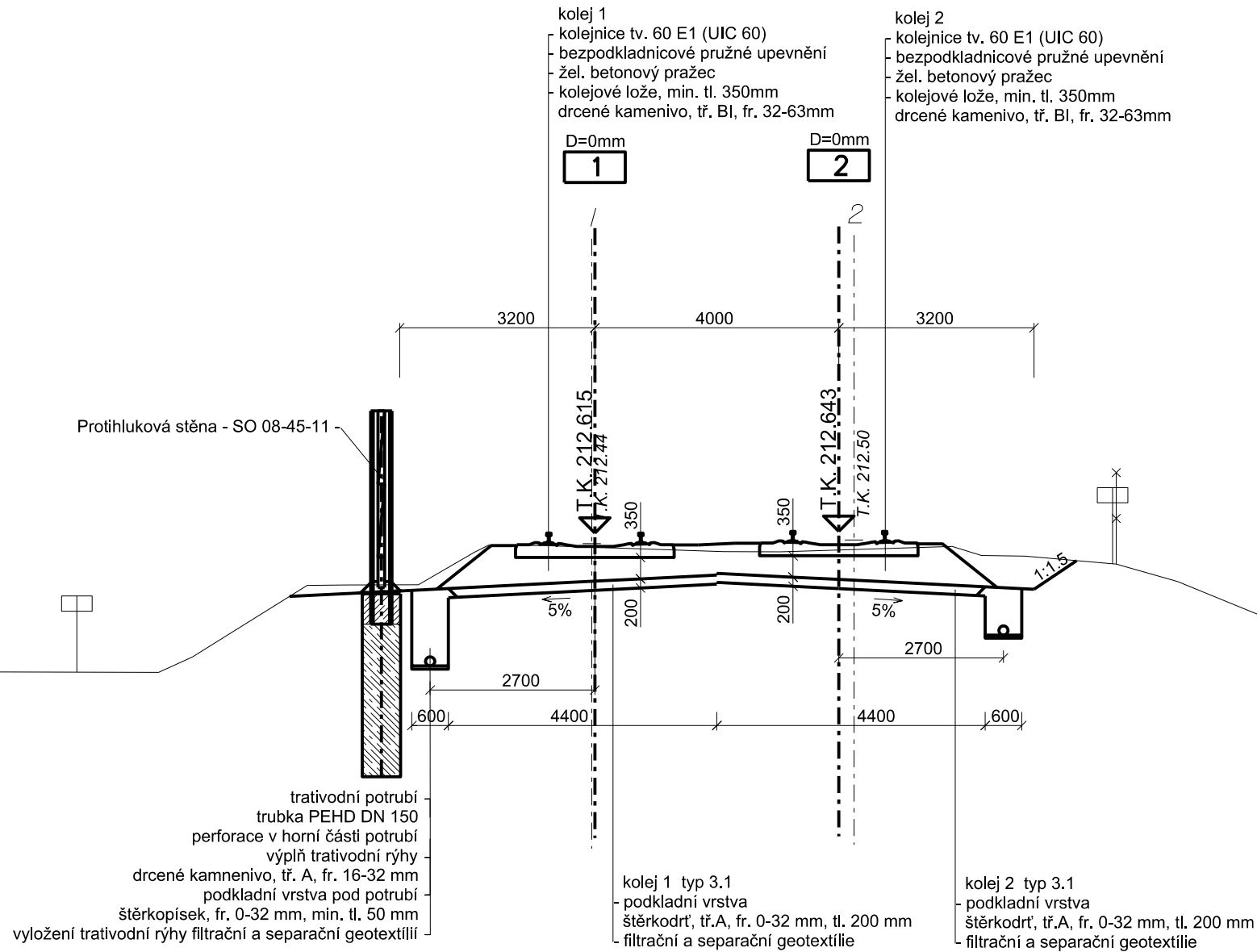


sr. rov. 205.000m Bpv

Charakteristický příčný řez km 25.300

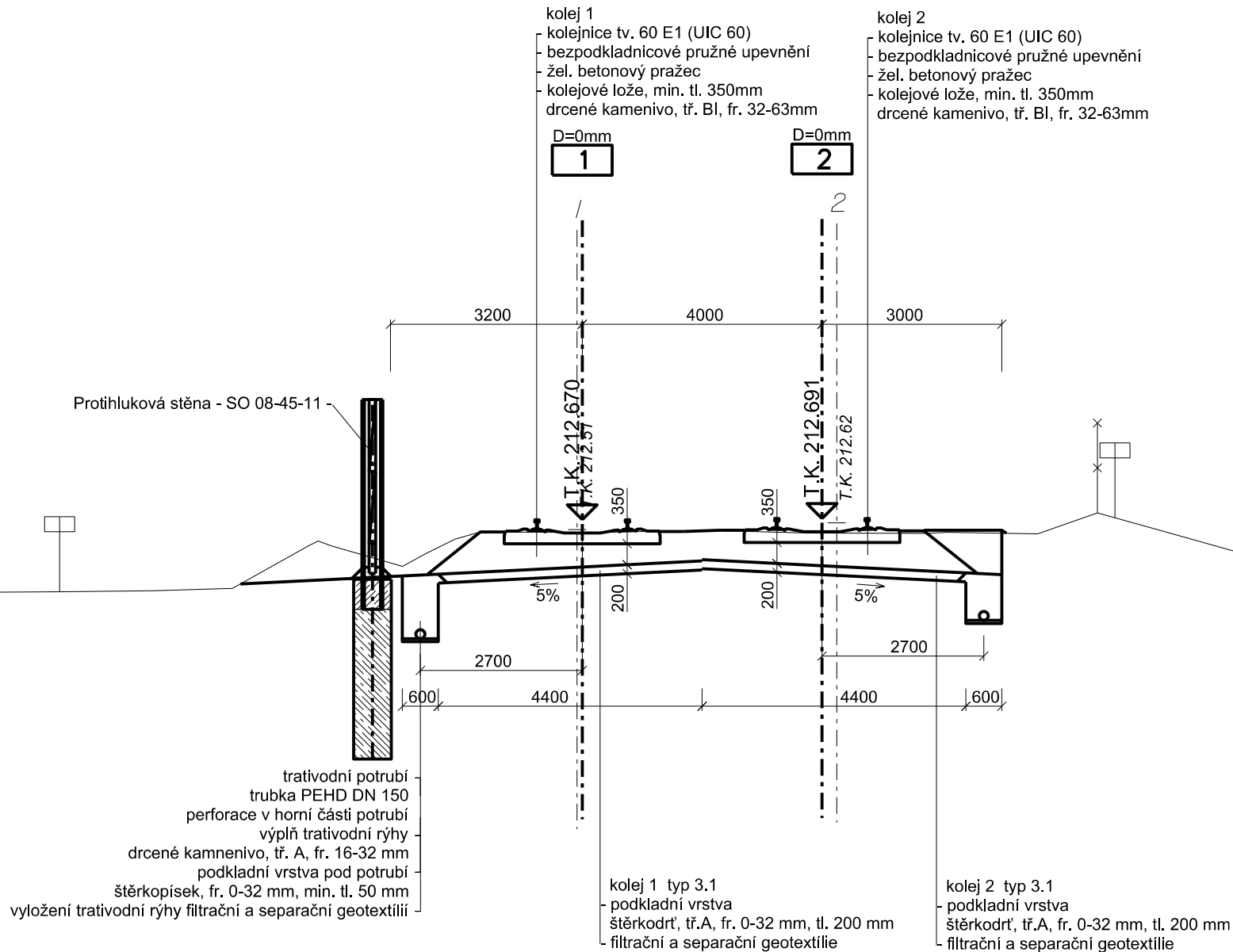


Charakteristický příčný řez km 25.550



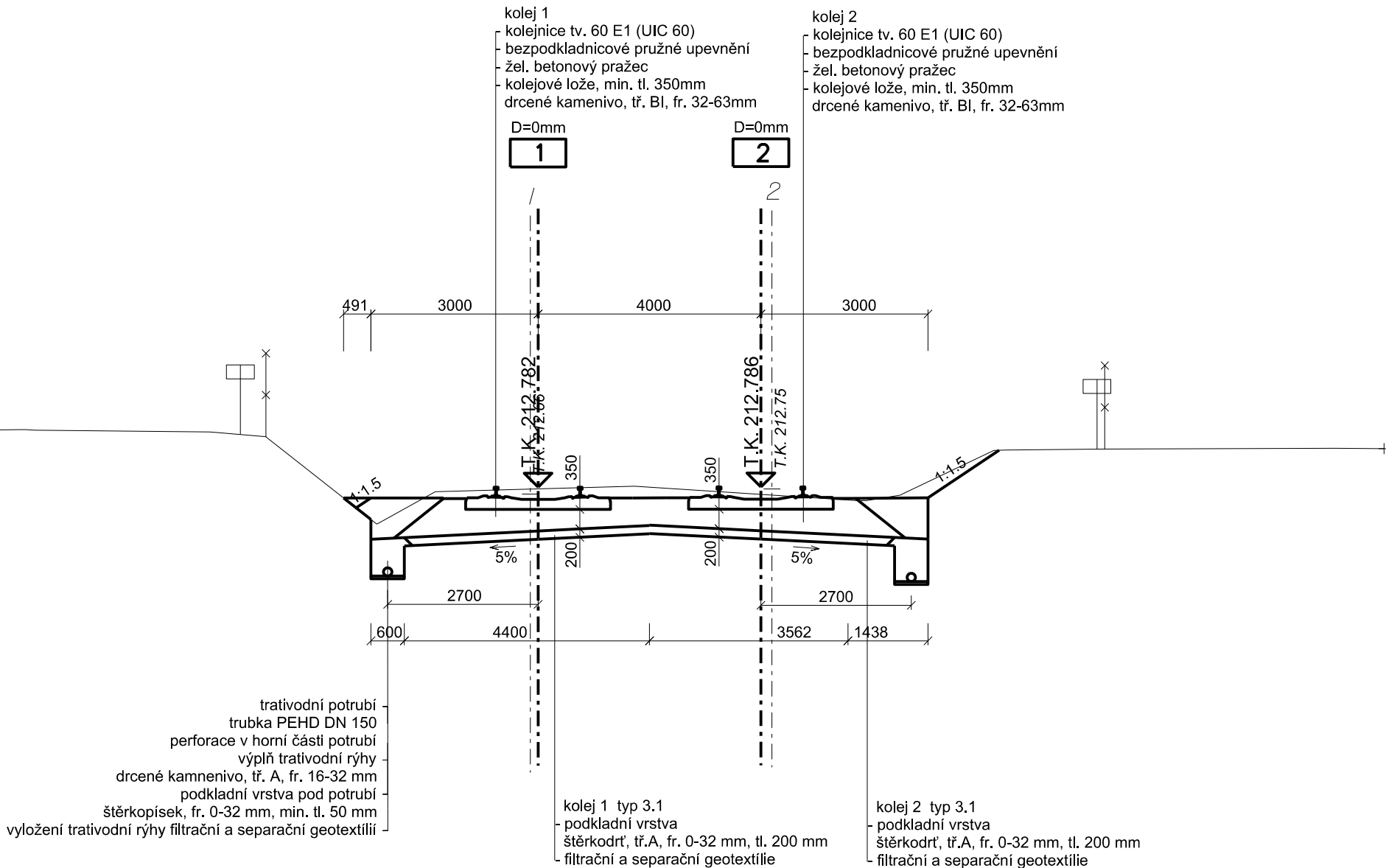
sr. rov. 205.000m Bpv

Charakteristický příčný řez km 25.600



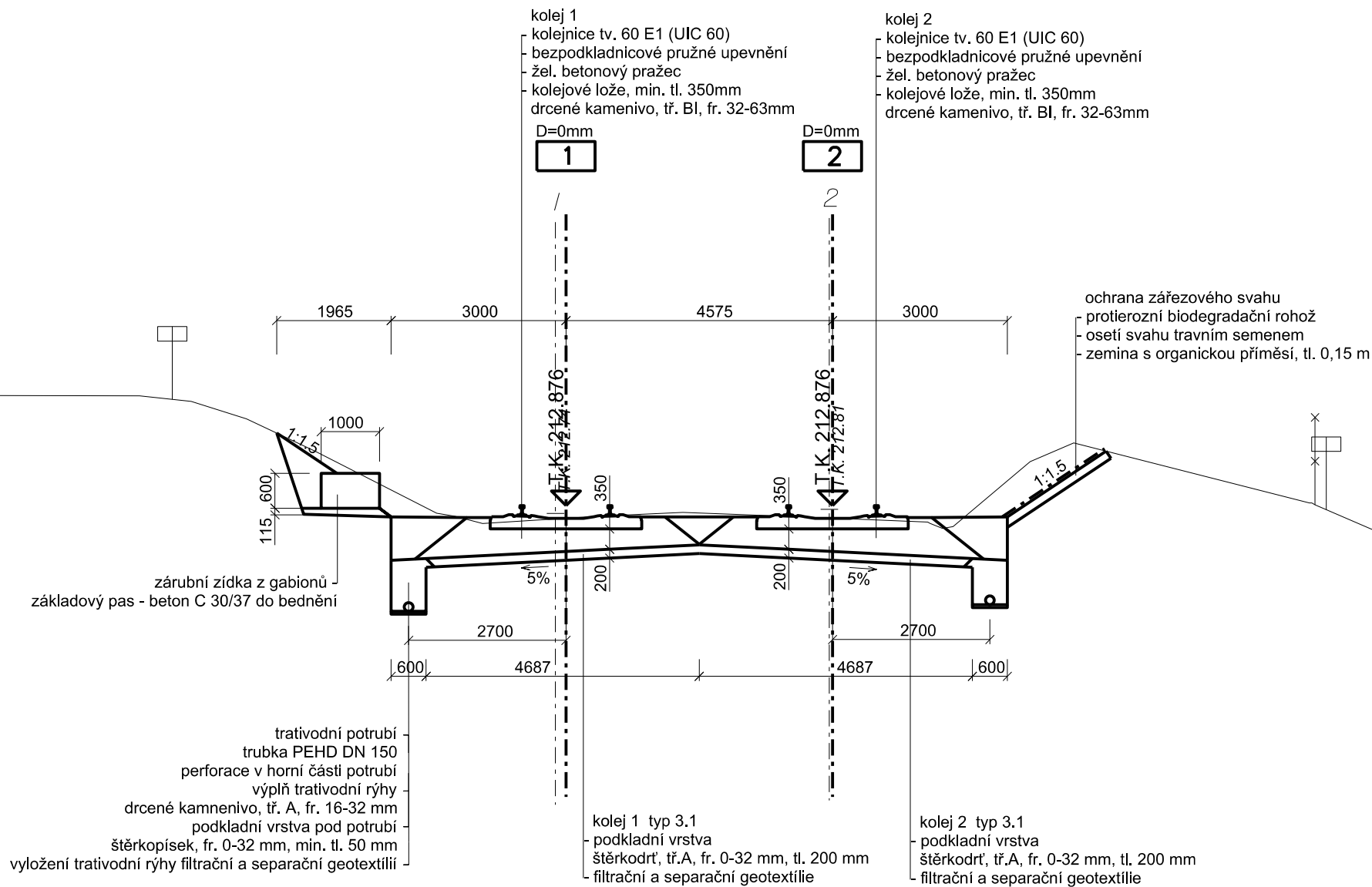
sr. rov. 205.000m Bpv

Charakteristický příčný řez
km 25.700



sr. rov. 205.000m Bpv

Charakteristický příčný řez km 25.875



Charakteristický příčný řez km 25.985

